

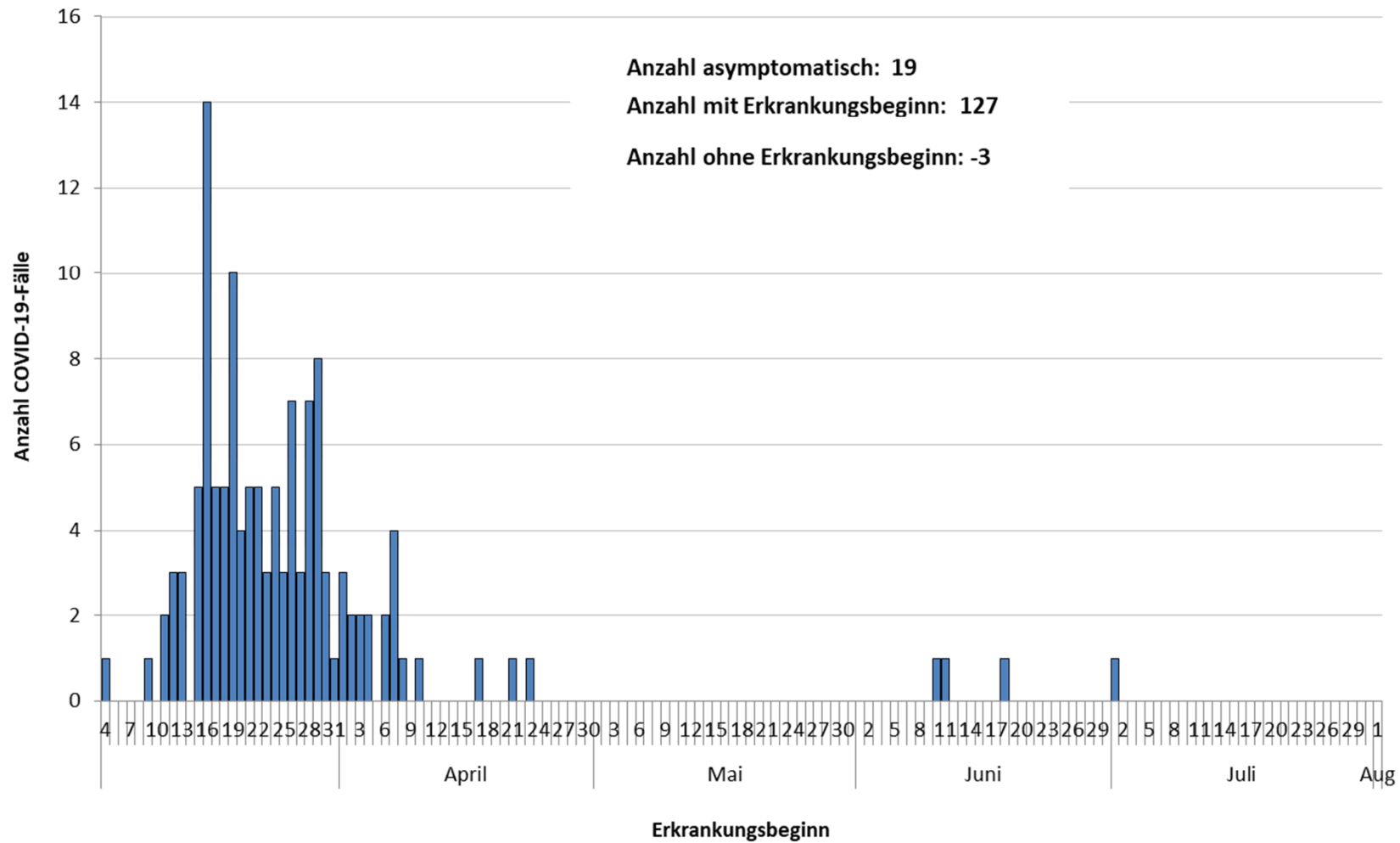


Corona-Pandemie

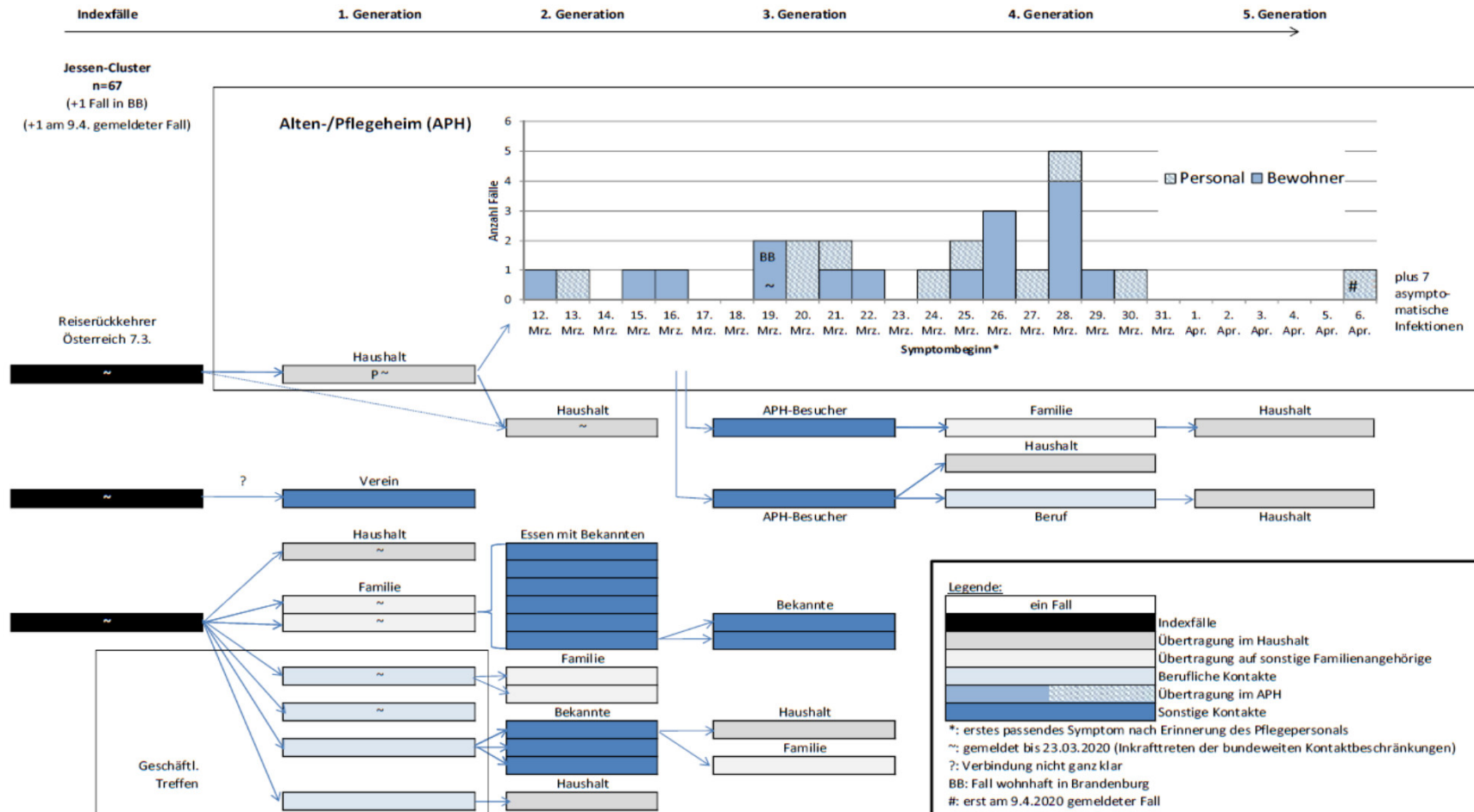
2020

Landkreis Wittenberg

LANDKREIS WITTENBERG



LANDKREIS WITTENBERG



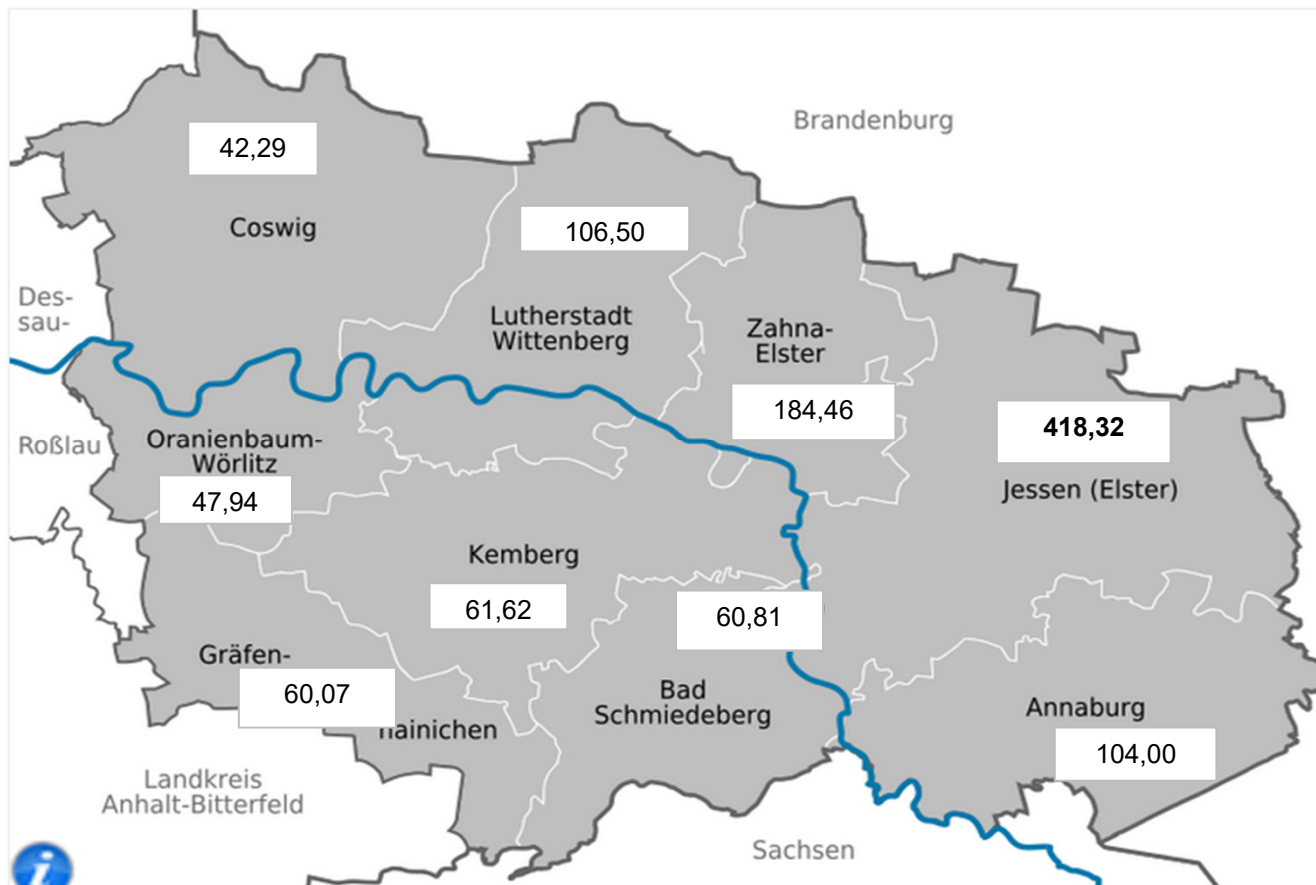
Grafik: RKI/Epidemiologisches Bulletin Nr. 14/2020 vom 14.05.2020

LANDKREIS WITTENBERG



Städte im LK Wittenberg	Im "Cluster Jessen"	Zuordnung unklar	Indexfall aus anderem Stadt/Kreis/Bundesland	Gesamt	Genesen	Inzidenz (Fälle/100.000 Einw.)
Annaburg	5	0	2	7	7	104,00
Bad Schmiedeberg	0	0	5	5	4	60,81
Coswig (Anhalt)	0	1	4	5	5	42,29
Gräfenhainichen	0	0	7	7	6	60,07
Jessen (Elster)	55	2	2	59	56	418,32
Kemberg	3	1	2	6	6	61,62
Oranienbaum-Wörlitz	0	1	3	4	4	47,94
Lutherstadt-Wittenberg	2	3	44	49	49	106,50
Zahna-Elster	4	1	12	17	17	184,46
GESAMT	69	9	81	159	154	126,35

LANDKREIS WITTENBERG





Epidemiologische Lage Deutschland 30.06.2020

Bestätigte Fälle	Verstorbene	Anteil Verstorbene	Genesene
194.259 (+ 498*)	8.973 (+12*)	4,6%	ca. 179.100**

*Änderung gegenüber Vortag; **geschätzter Wert

COVID-19-Verdachtsfälle und COVID-19-Erkrankungen sowie Labornachweise von SARS-CoV-2 werden gemäß Infektionsschutzgesetz (IfSG) an das Gesundheitsamt gemeldet. Das Gesundheitsamt übermittelt diese Daten über die zuständige Landesbehörde an das Robert Koch-Institut (RKI). Im vorliegenden Lagebericht werden die bundesweit einheitlich erfassten und an das RKI übermittelten Daten zu laborbestätigten COVID-19-Fällen dargestellt.

– Änderungen seit dem letzten Bericht werden im Text in Blau dargestellt –

Zusammenfassung der aktuellen Lage

- Die kumulative Inzidenz der letzten 7 Tage lag deutschlandweit bei **3,5** Fällen pro 100.000 Einwohner. Aus **132** Landkreisen wurden in den letzten 7 Tagen keine Fälle übermittelt.
- Insgesamt wurden in Deutschland **194.259** laborbestätigte COVID-19-Fälle an das RKI übermittelt, darunter **8.973** Todesfälle in Zusammenhang mit COVID-19-Erkrankungen.
- Vereinzelt werden COVID-19-bedingte Ausbrüche weiterhin in Alters- und Pflegeheimen sowie in Krankenhäusern und Flüchtlingseinrichtungen berichtet.
- In verschiedenen Bundesländern gibt es COVID-19-Ausbrüche in fleischverarbeitenden Betrieben. Im Landkreis Gütersloh in Nordrhein-Westfalen hat ein solcher Ausbruch zu einer hohen 7-Tage-Inzidenz mit über 50 Fällen/ 100.000 Einwohner geführt.

Quelle: Lagebericht RKI

LANDKREIS WITTENBERG

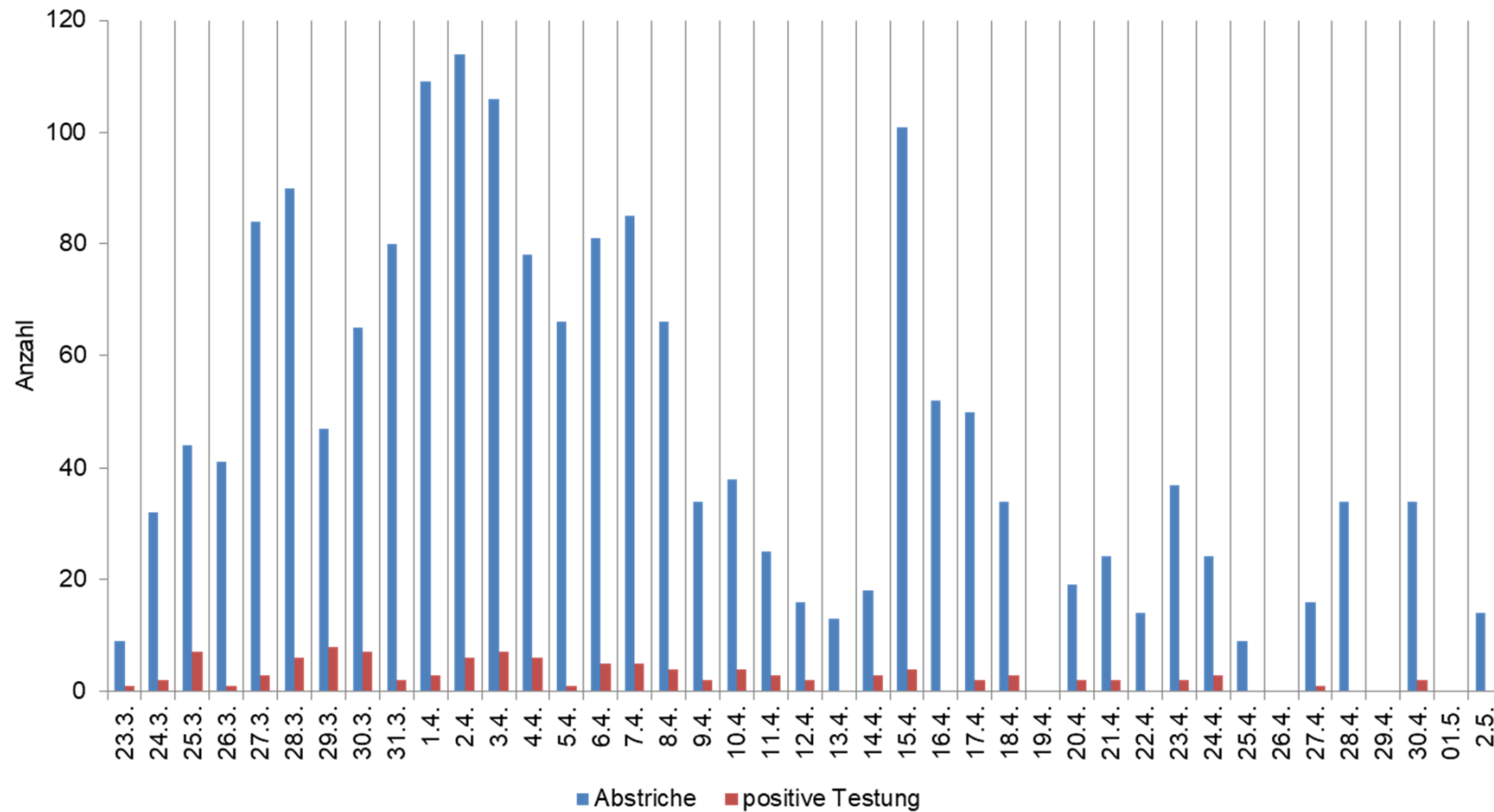


Bundesland	Fälle kumulativ			Letzte 7 Tage		Todesfälle kumulativ	
	Fälle	Differenz Vortag	Fälle/100.000 Einw.	Fälle	Fälle/100.000 Einw.	Fälle	Fälle/100.000 Einw.
Baden-Württemberg	35.620	90	322	206	1,9	1.830	16,5
Bayern	48.400	56	370	336	2,6	2.594	19,8
Berlin	8.220	44	219	286	7,6	214	5,7
Brandenburg	3.429	10	137	35	1,4	165	6,6
Bremen	1.662	1	243	9	1,3	53	7,8
Hamburg	5.201	7	282	40	2,2	259	14,1
Hessen	10.795	33	172	175	2,8	508	8,1
Mecklenburg-Vorpommern	802	1	50	9	0,6	20	1,2
Niedersachsen	13.535	33	170	223	2,8	628	7,9
Nordrhein-Westfalen	43.066	197	240	1.412	7,9	1.680	9,4
Rheinland-Pfalz	6.996	9	171	72	1,8	235	5,8
Saarland	2.806	0	283	6	0,6	173	17,5
Sachsen	5.448	4	134	19	0,5	223	5,5
Sachsen-Anhalt	1.871	2	85	15	0,7	58	2,6
Schleswig-Holstein	3.154	7	109	17	0,6	152	5,2
Thüringen	3.254	4	152	18	0,8	181	8,4
Gesamt	194.259	498	234	2.878	3,5	8.973	10,8

Quelle: Lagebericht RKI



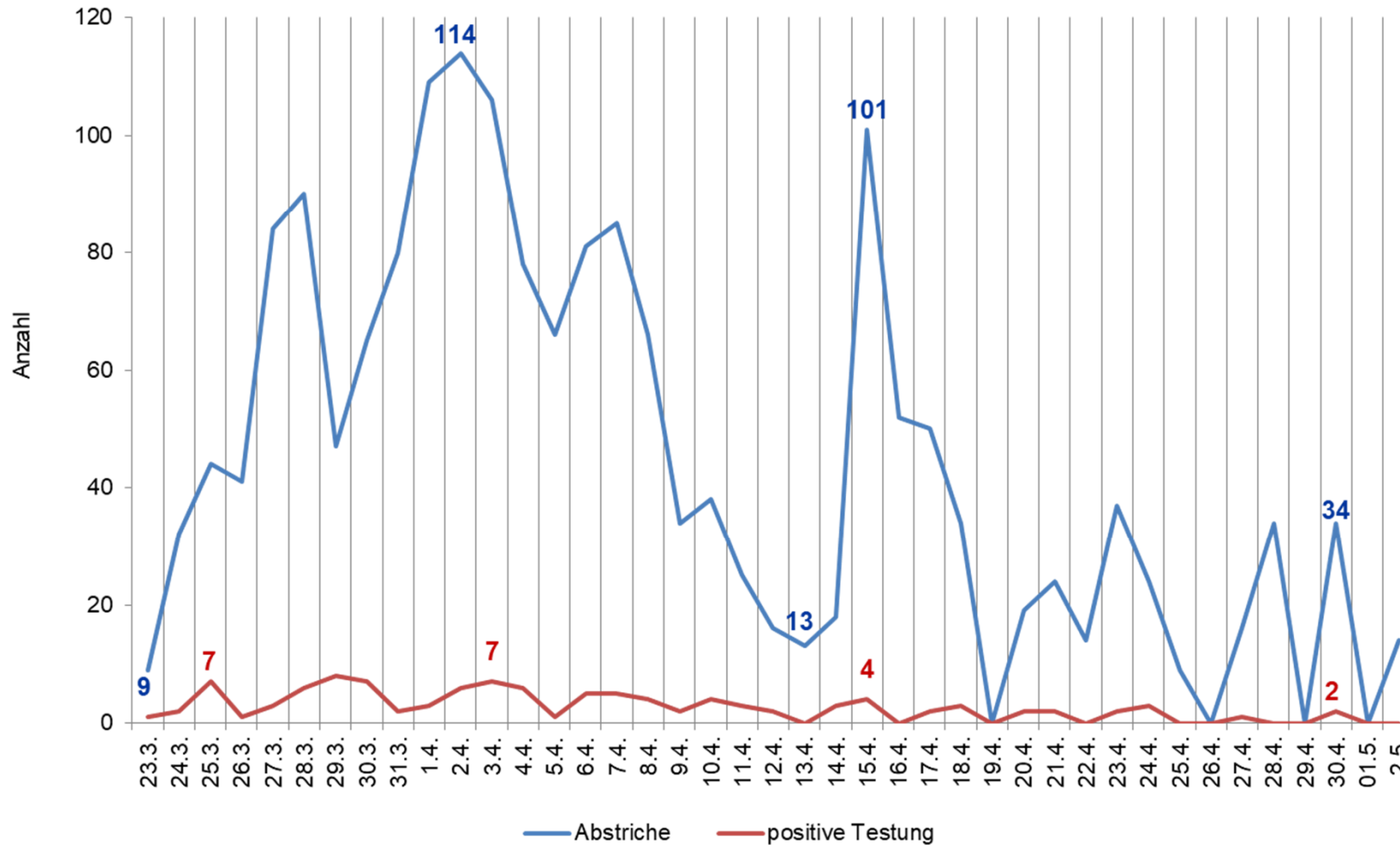
**Testungen Abstrichambulanzen Wittenberg und Jessen
vom 23.04. - 02.05. 2020 (1803 Abstriche/109 positive Testungen)**



LANDKREIS WITTENBERG



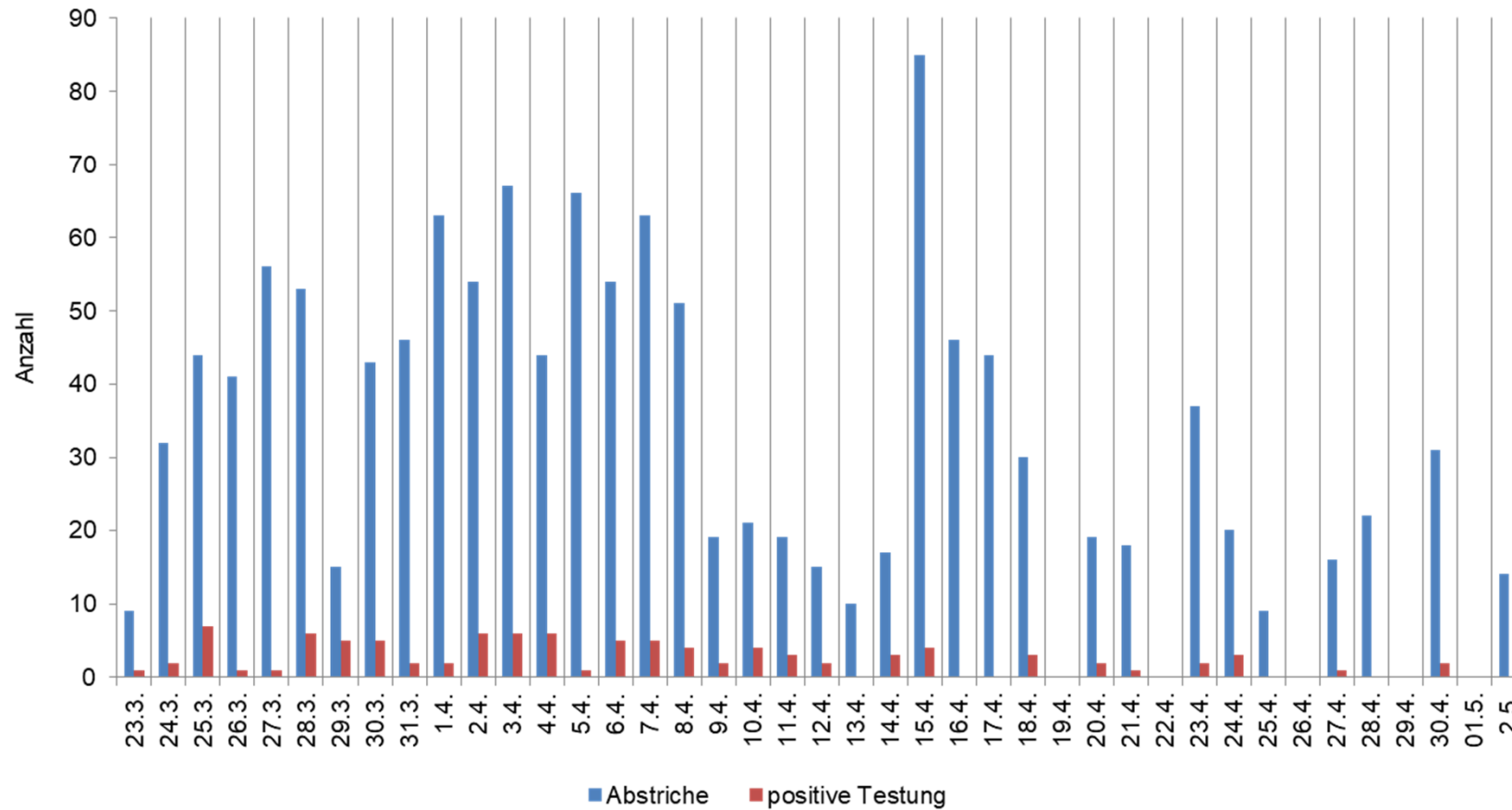
Testungen Abstrichambulanzen Wittenberg und Jessen
vom 23.03. - 02.05. 2020 (1803 Abstriche/109 positive Testungen)



LANDKREIS WITTENBERG



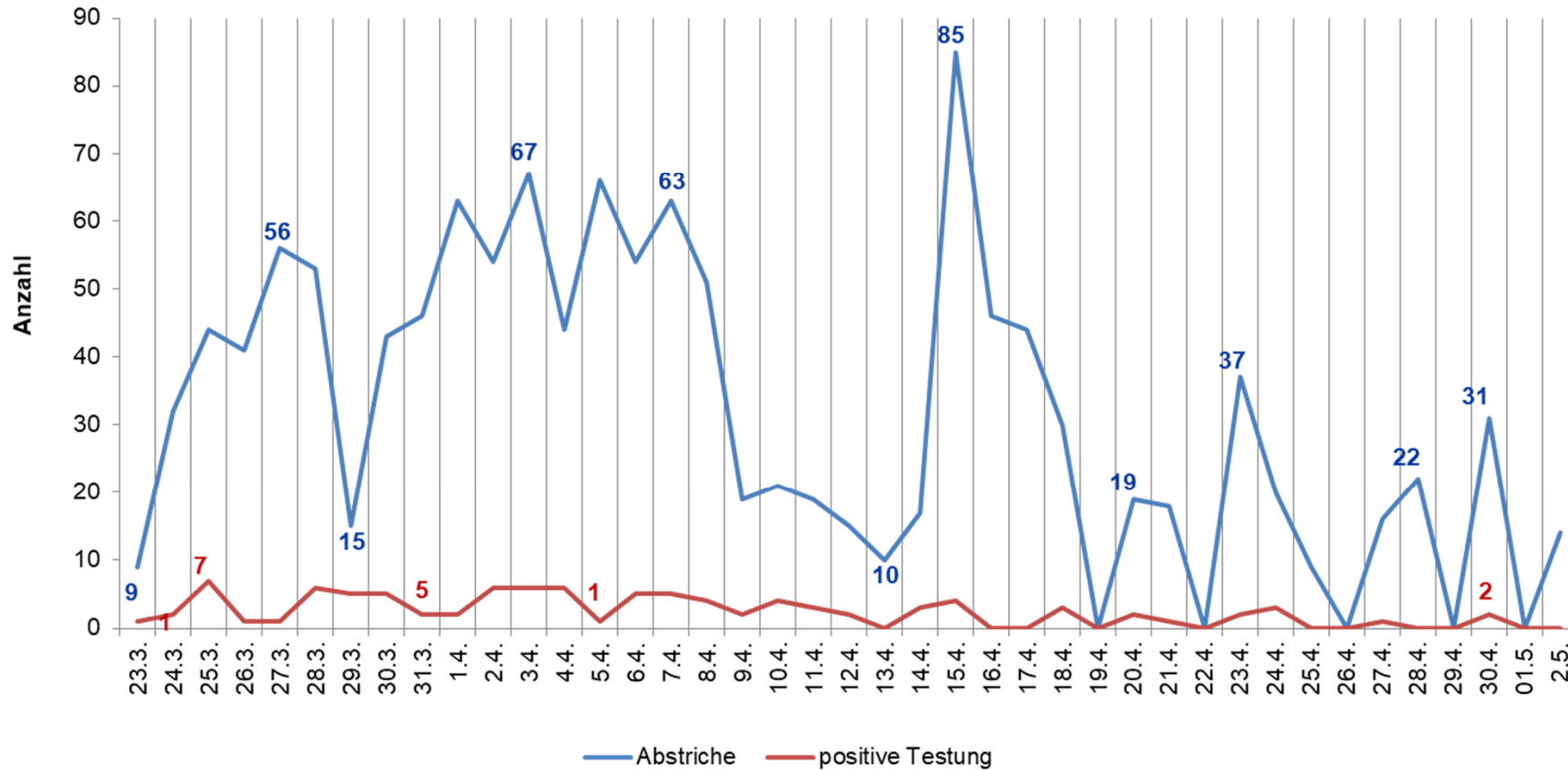
**Testungen Abstrichambulanz Wittenberg vom 23.03. - 02.05.2020
(1293 Abstriche /97 positive Testungen)**



LANDKREIS WITTENBERG

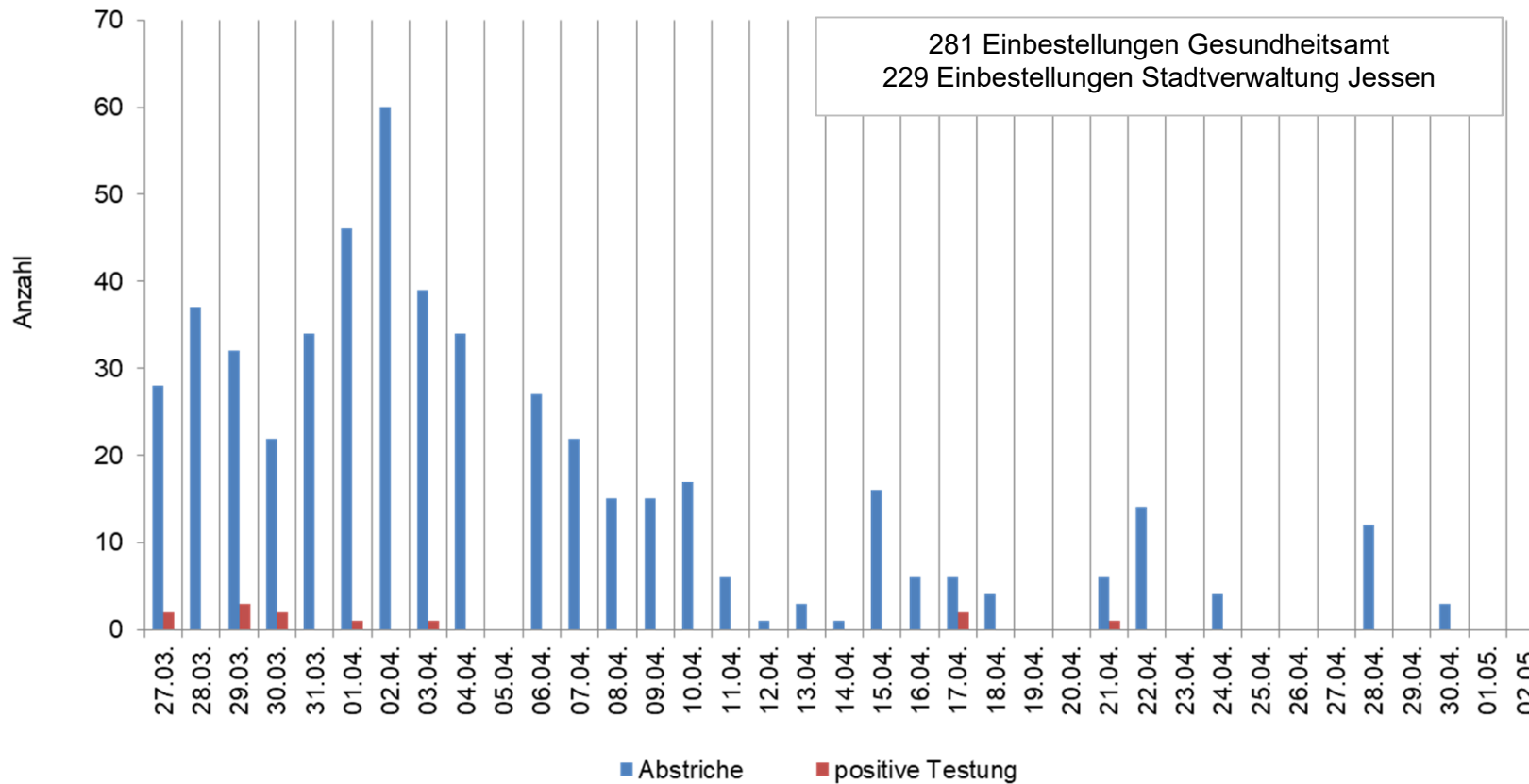


Testungen Abstrichambulanz Wittenberg vom 23.03. - 02.05.2020
(1293 Abstriche/97 positive Testungen)





**Testungen Abstrichambulanz Jessen vom 27.03. - 02.05.2020 (510
Abstriche /12 positive Testungen)**





Testungen Abstrichambulanz Jessen vom 27.03.2020 (510 Abstriche/12 positive Testungen)

